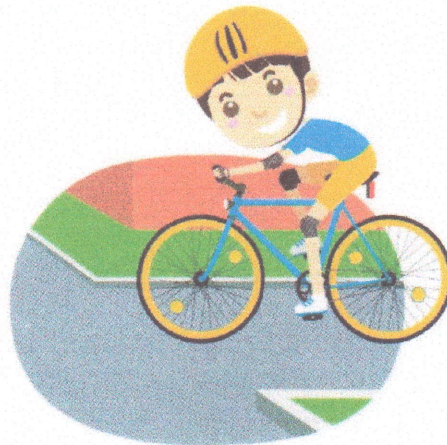
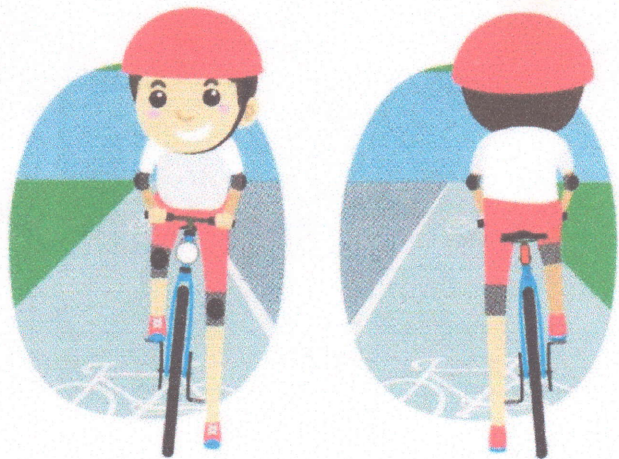




# ПРАВИЛА ДОРОЖНОГО ДВИЖЕНИЯ ДЛЯ ВЕЛОСИПЕДИСТОВ



## Оборудование велосипеда:

- **спереди** - световозвращатель (катафот) и фонарь или фара белого цвета
- **сзади** - световозвращатель (катафот) или фонарь красного цвета
- **с каждой боковой стороны** - световозвращатель (катафот) оранжевого или красного цвета
- **на руле** - звонок
- **на раме** - насос

## Экипировка велосипедиста:

- защитный шлем
- велосипедные перчатки
- одежда со световозвращающими элементами
- специальные прищепки для брюк, чтобы предотвратить попадание штанин в цепь велосипеда



Правила дорожного движения запрещают водителям велосипеда ездить, не держась за руль хотя бы одной рукой и перевозить пассажиров. А также буксировать велосипеды и использовать их в качестве буксировщика.

Следите за исправностью своего велосипеда! Перед началом движения проверьте исправность тормозов, звонка, надежность крепления руля и сидения, если необходимо, подкачайте шины!



СОУК | САМАРСКИЙ ОБЛАСТНОЙ  
УЧЕБНЫЙ КОМБИНАТ

[www.land.avtoshkola163.ru](http://www.land.avtoshkola163.ru)

+7 (846) 265-31-11

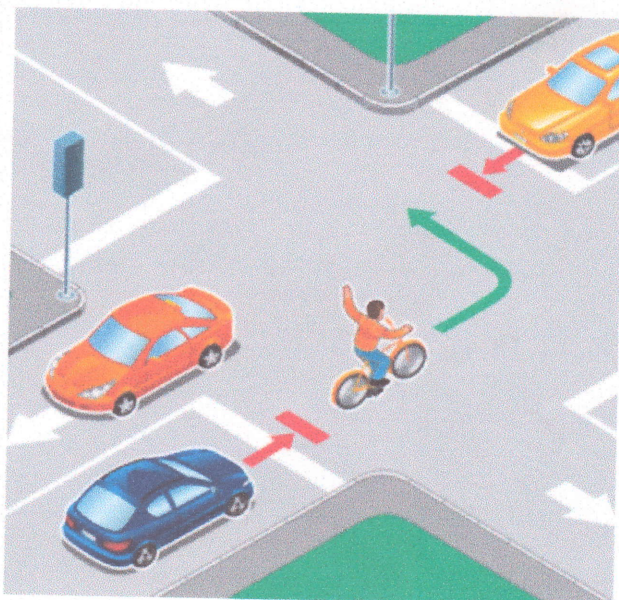
+7-996-745-50-50



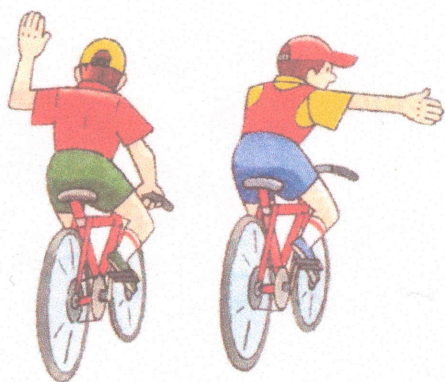
# ПРАВИЛА ДОРОЖНОГО ДВИЖЕНИЯ ДЛЯ ВЕЛОСИПЕДИСТОВ



Если на пешеходном переходе находятся пешеходы, движение можно продолжать, лишь пропустив их и не создавая им помех.



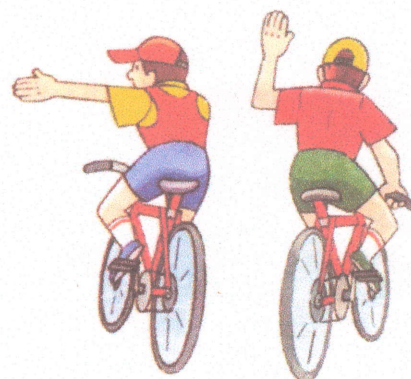
При отсутствии велодорожки, придерживайтесь правого края проезжей части. Траектория движения должна быть максимально плавной - не лавируйте в потоке автомобилей.



**Поворот направо:** вытянуть правую руку полностью в сторону направления поворота или левую руку вытянуть в сторону и согнуть в локте под прямым углом вверх.



Чтобы **остановиться** нужно заранее поднять любую руку вверх.



**Поворот налево:** вытянуть левую руку полностью в сторону направления поворота или правую руку вытянуть в сторону и согнуть в локте под прямым углом вверх.



СОУК | САМАРСКИЙ ОБЛАСТНОЙ  
УЧЕБНЫЙ КОМБИНАТ

[www.land.avtoshkola163.ru](http://www.land.avtoshkola163.ru)  
+7 (846) 265-31-11  
+7-996-745-50-50